



Ministero dell'Interno

DIPARTIMENTO DEI VIGILI DEL FUOCO, DEL SOCCORSO PUBBLICO E DELLA DIFESA CIVILE
DIREZIONE CENTRALE PER L'EMERGENZA, IL SOCCORSO TECNICO E L'ANTINCENDIO BOSCHIVO
UFFICIO GESTIONE E COORDINAMENTO DELL'EMERGENZA

Roma, data del protocollo

Direzioni Centrali VV.F.

Uffici di diretta collaborazione con il Capo
Dipartimento ed il Capo del Corpo

p.c.: Centro Operativo Nazionale VV.F.

Ufficio del Capo del Corpo Nazionale VV.F.

OGGETTO: Emergenza maltempo Emilia-Romagna- ICS Sala Crisi Nazionale in assetto S2.

In considerazione dell'emergenza in corso di cui all'oggetto, si trasmettono i prospetti ICS della Sala Crisi nazionale in assetto S2 nel periodo dal 18 maggio al 26 maggio 2023 come in elenco indicato:

- Ordine di servizio n. 217;
- Ordine di servizio n. 218;
- Ordine di servizio n. 219;
- Ordine di servizio n. 220;
- Ordine di servizio n. 225.

Al contempo si evidenzia che, in base a quanto indicato al p.to 2.4.1 della Circolare EM 1/2020, con l'attivazione della Sala Crisi nazionale, codeste Direzioni dovranno assicurare l'assolvimento delle funzioni previste nell'ICS in oggetto per quanto di competenza, con l'organizzazione degli avvicendamenti dei funzionari e dirigenti che verranno individuati per la gestione dell'emergenza.

VN/GB

IL DIRETTORE CENTRALE
(GHIMENTI)
(firma digitale ai sensi di legge)



Ministero dell'Interno

DIPARTIMENTO DEI VIGILI DEL FUOCO, DEL SOCCORSO PUBBLICO E DELLA DIFESA CIVILE
DIREZIONE CENTRALE PER L'EMERGENZA, IL SOCCORSO TECNICO E L'ANTINCENDIO BOSCHIVO
CENTRO OPERATIVO NAZIONALE

ORDINE DI SERVIZIO

Oggetto: Emergenza maltempo Emilia-Romagna. ICS Sala Crisi nazionale in assetto S2.

Tenuto conto dell'emergenza in atto, in riferimento alla nota prot. DCEMER 16413 del 17/05/2023, si conferma l'attivazione della Sala Crisi nazionale in assetto S2 anche per i giorni 18,19 maggio 2023 la cui strutturazione ICS si riporta in allegato.

Si dispone altresì il potenziamento della Sala Emergenze del C.O.N. e di S.S.CON con le unità di funzionari e personale operativo previste dalla IOS n. 17/2022, nonché della Sala Regia per i giorni festivi e prefestivi con n. 1 unità.

A tal fine, i Sig.ri Funzionari FG1 e Capiturno avranno cura di allertare il personale necessario per assicurarne la presenza in continuità fino a fine emergenza.

LE/MEC

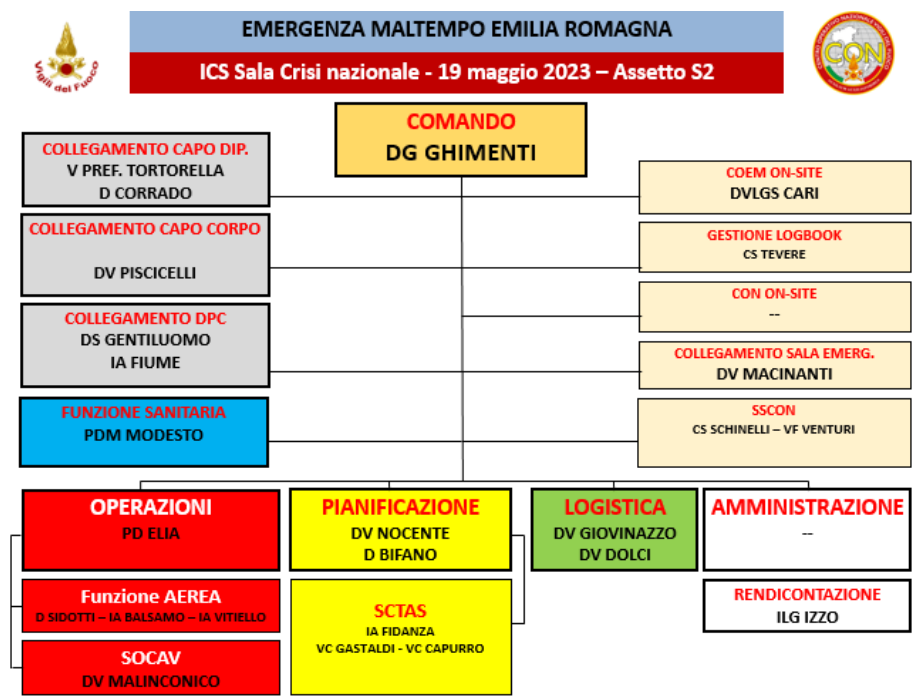
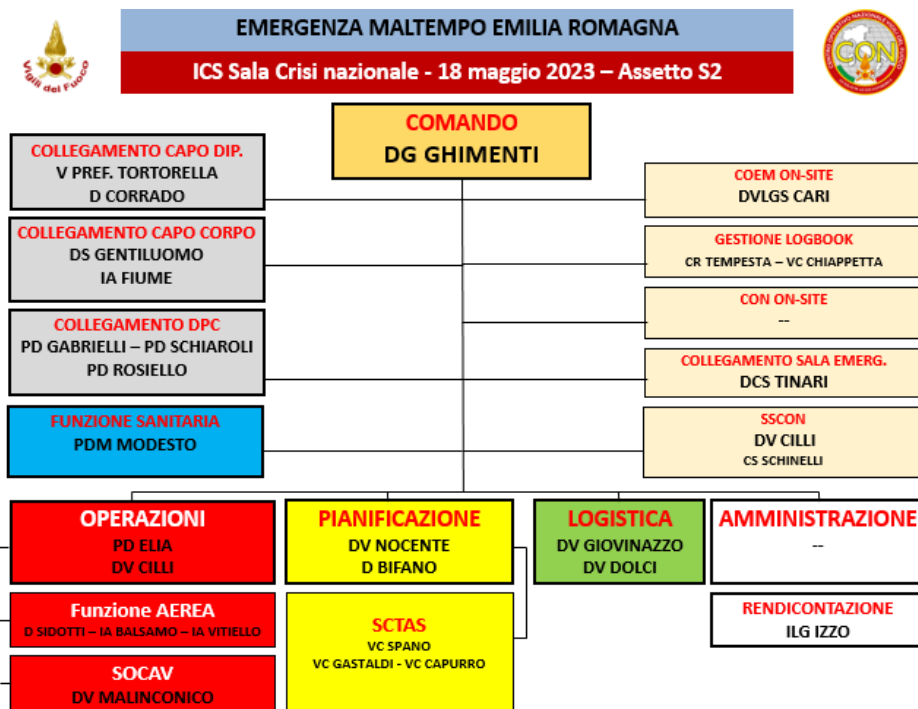
IL DIRETTORE CENTRALE
(GHIMENTI)
(firma digitale ai sensi di legge)



Ministero dell'Interno

DIPARTIMENTO DEI VIGILI DEL FUOCO, DEL SOCCORSO PUBBLICO E DELLA DIFESA CIVILE
DIREZIONE CENTRALE PER L'EMERGENZA, IL SOCCORSO TECNICO E L'ANTINCENDIO BOSCHIVO
CENTRO OPERATIVO NAZIONALE

Allegato





Ministero dell'Interno

DIPARTIMENTO DEI VIGILI DEL FUOCO, DEL SOCCORSO PUBBLICO E DELLA DIFESA CIVILE
DIREZIONE CENTRALE PER L'EMERGENZA, IL SOCCORSO TECNICO E L'ANTINCENDIO BOSCHIVO
CENTRO OPERATIVO NAZIONALE

ORDINE DI SERVIZIO

Oggetto: Emergenza maltempo Emilia Romagna. ICS Sala Crisi nazionale in assetto S2.

Tenuto conto dell'emergenza in atto a seguito del maltempo che ha colpito l'Emilia Romagna, in riferimento alla nota prot. DCEMER 16413 del 17/05/2023, si conferma l'attivazione della Sala Crisi nazionale in assetto S2 anche per i giorni 20 e 21 maggio 2023 la cui strutturazione ICS si riporta in allegato.

Si dispone altresì il potenziamento della Sala Emergenze del C.O.N. e di S.S.CON con le unità di funzionari e personale operativo previste dalla IOS n. 17/2022, nonché della Sala Regia per i giorni festivi e prefestivi con n. 1 unità.

A tal fine, i Sig.ri Funzionari FG1 e Capiturno avranno cura di allertare il personale necessario per assicurarne la presenza in continuità fino a fine emergenza.

GB/AM

**IL DIRETTORE CENTRALE
(GHIMENTI)**

Firma digitale ai sensi di legge



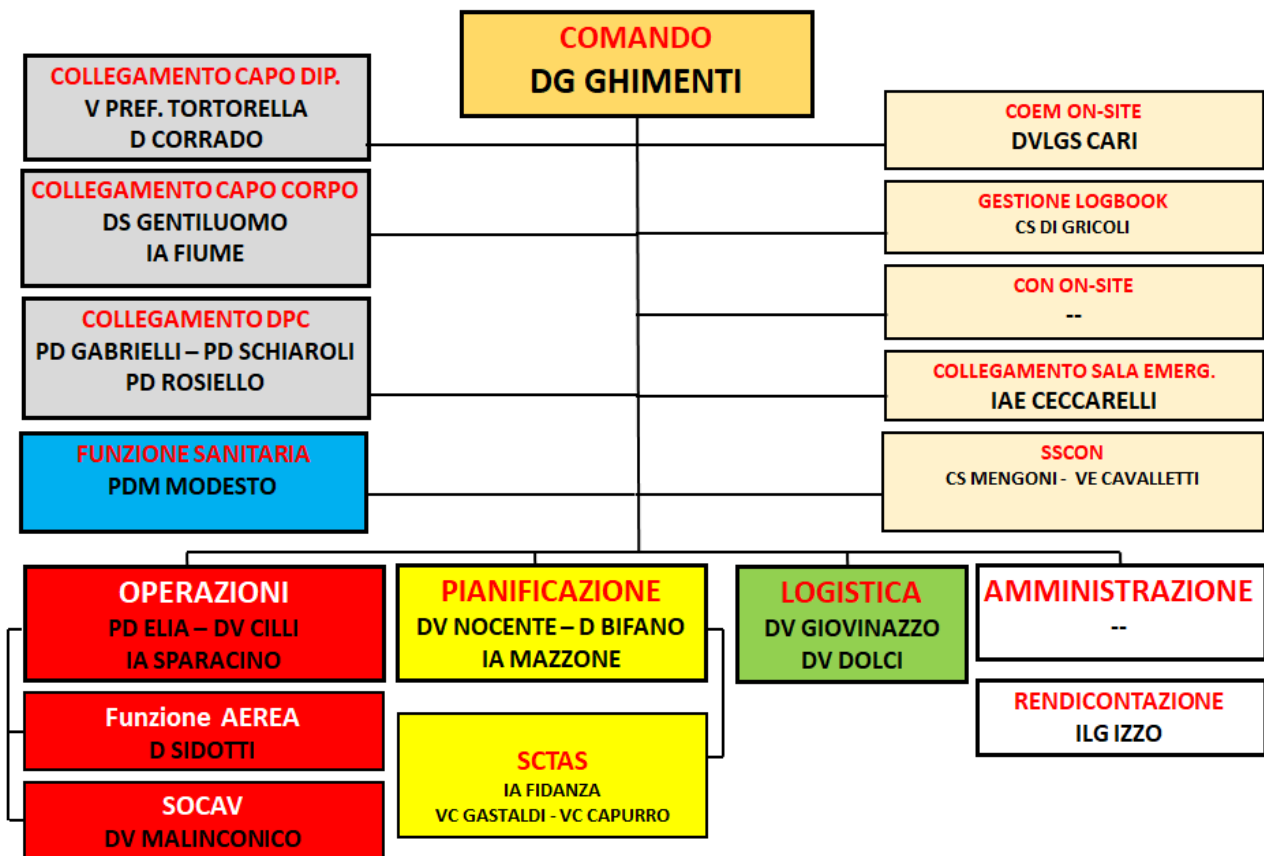
Ministero dell'Interno

DIPARTIMENTO DEI VIGILI DEL FUOCO, DEL SOCCORSO PUBBLICO E DELLA DIFESA CIVILE
DIREZIONE CENTRALE PER L'EMERGENZA, IL SOCCORSO TECNICO E L'ANTINCENDIO BOSCHIVO
CENTRO OPERATIVO NAZIONALE

Allegato



EMERGENZA MALTEMPO EMILIA ROMAGNA ICS Sala Crisi nazionale - 20 maggio 2023 – Assetto S2



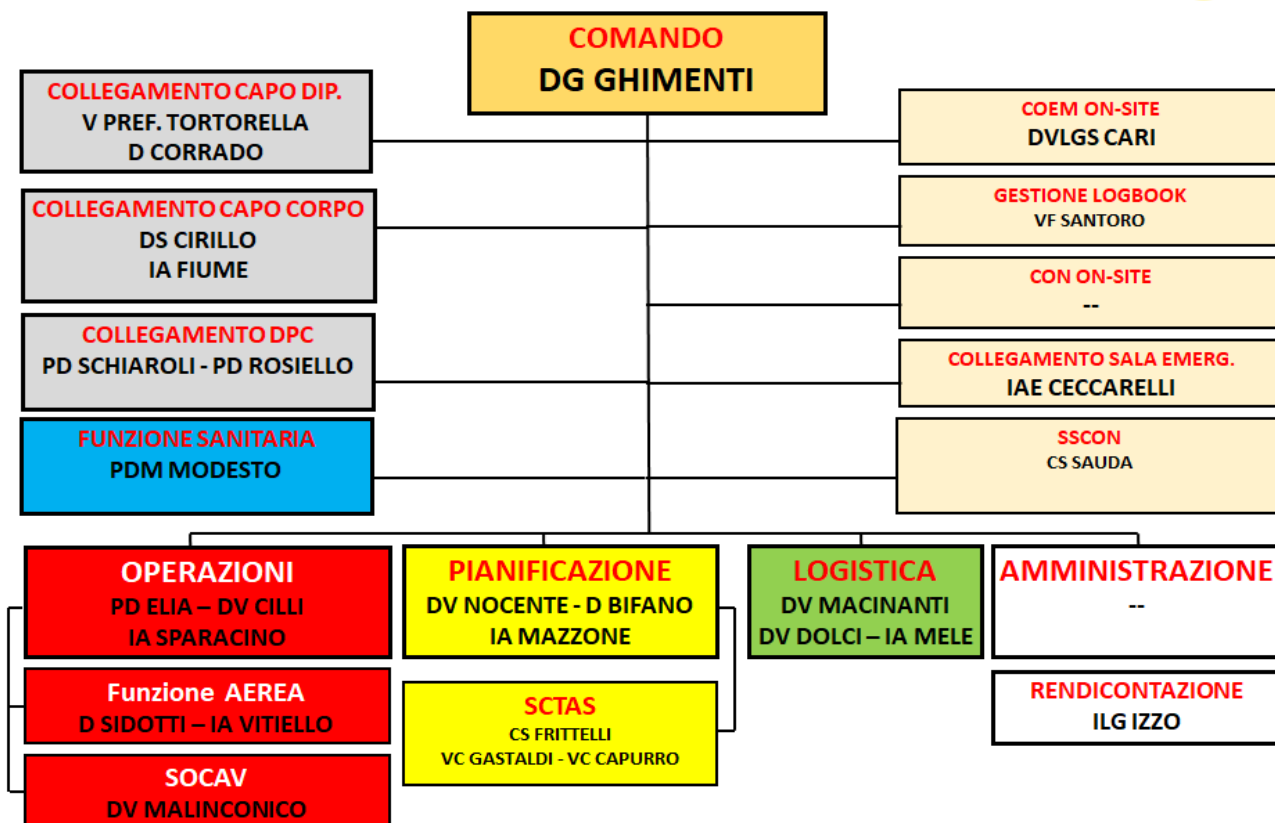


Ministero dell'Interno

DIPARTIMENTO DEI VIGILI DEL FUOCO, DEL SOCCORSO PUBBLICO E DELLA DIFESA CIVILE
DIREZIONE CENTRALE PER L'EMERGENZA, IL SOCCORSO TECNICO E L'ANTINCENDIO BOSCHIVO
CENTRO OPERATIVO NAZIONALE



EMERGENZA MALTEMPO EMILIA ROMAGNA
ICS Sala Crisi nazionale - 21 maggio 2023 – Assetto S2





Ministero dell'Interno

DIPARTIMENTO DEI VIGILI DEL FUOCO, DEL SOCCORSO PUBBLICO E DELLA DIFESA CIVILE
DIREZIONE CENTRALE PER L'EMERGENZA, IL SOCCORSO TECNICO E L'ANTINCENDIO BOSCHIVO
CENTRO OPERATIVO NAZIONALE

ORDINE DI SERVIZIO

Oggetto: Emergenza maltempo Emilia Romagna. ICS Sala Crisi nazionale in assetto S2.

Tenuto conto dell'emergenza in atto a seguito del maltempo che ha colpito l'Emilia Romagna, in riferimento alla nota prot. DCEMER 16413 del 17/05/2023, si conferma l'attivazione della Sala Crisi nazionale in assetto S2 anche per i giorni 20 e 21 maggio 2023 la cui strutturazione ICS si riporta in allegato.

Si dispone altresì il potenziamento della Sala Emergenze del C.O.N. e di S.S.CON con le unità di funzionari e personale operativo previste dalla IOS n. 17/2022, nonché della Sala Regia per i giorni festivi e prefestivi con n. 1 unità.

A tal fine, i Sig.ri Funzionari FG1 e Capiturno avranno cura di allertare il personale necessario per assicurarne la presenza in continuità fino a fine emergenza.

GB/AM

**IL DIRETTORE CENTRALE
(GHIMENTI)**

Firma digitale ai sensi di legge



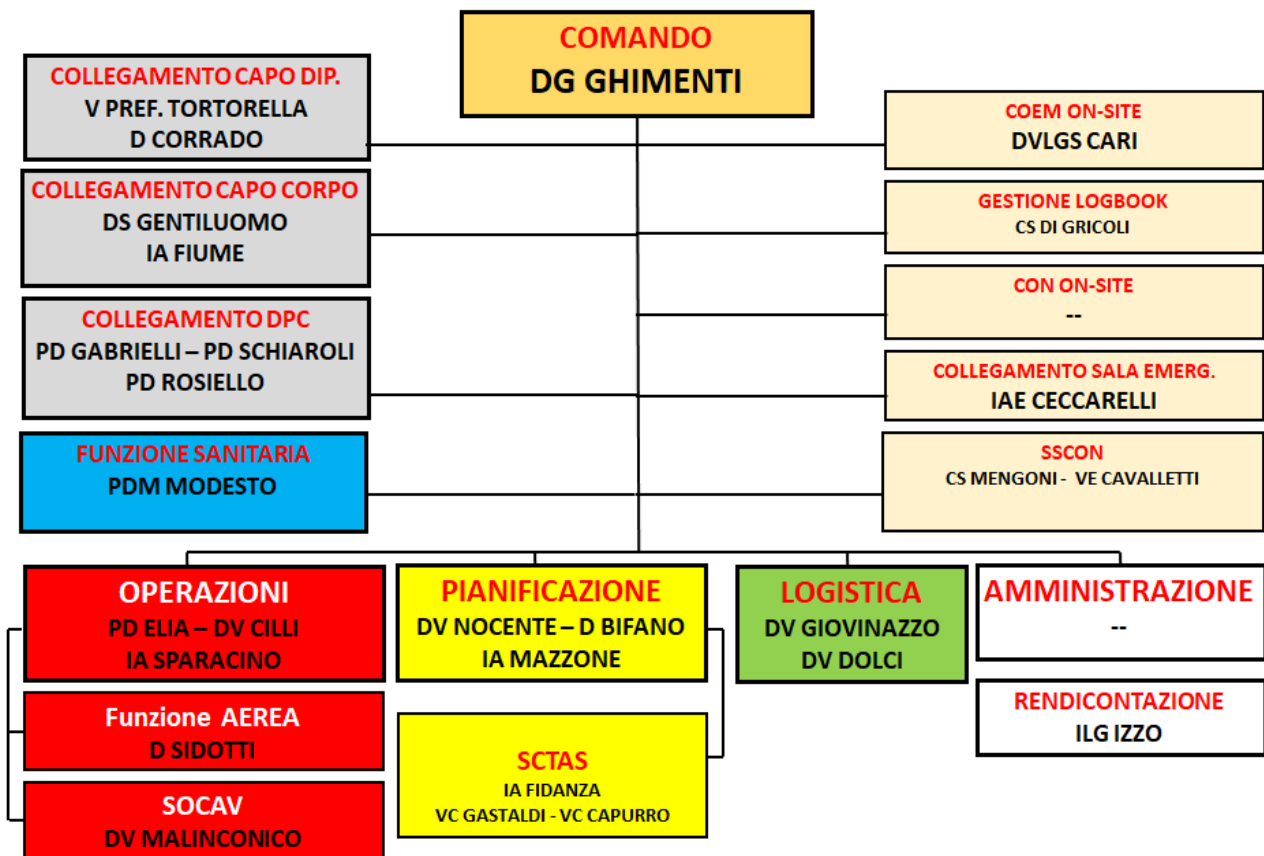
Ministero dell'Interno

DIPARTIMENTO DEI VIGILI DEL FUOCO, DEL SOCCORSO PUBBLICO E DELLA DIFESA CIVILE
DIREZIONE CENTRALE PER L'EMERGENZA, IL SOCCORSO TECNICO E L'ANTINCENDIO BOSCHIVO
CENTRO OPERATIVO NAZIONALE

Allegato



EMERGENZA MALTEMPO EMILIA ROMAGNA ICS Sala Crisi nazionale - 20 maggio 2023 – Assetto S2



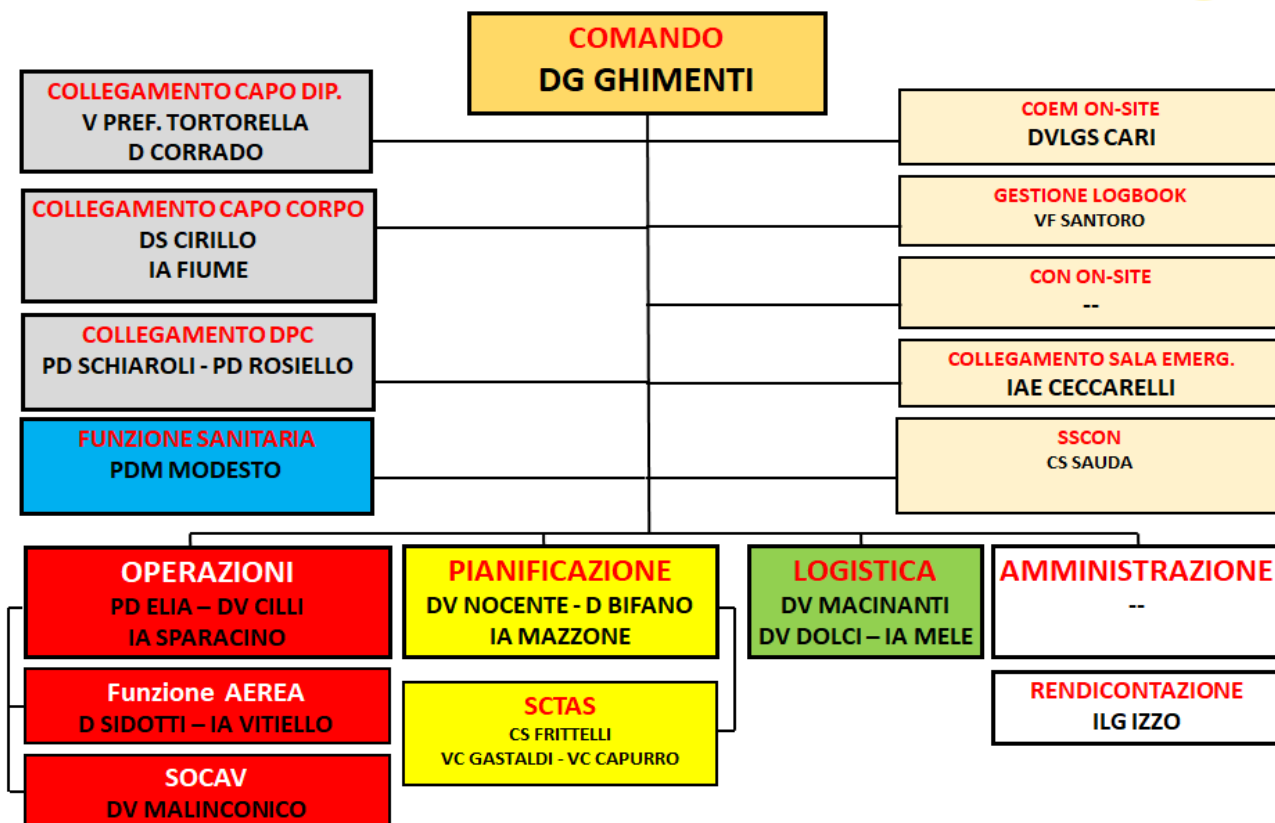


Ministero dell'Interno

DIPARTIMENTO DEI VIGILI DEL FUOCO, DEL SOCCORSO PUBBLICO E DELLA DIFESA CIVILE
DIREZIONE CENTRALE PER L'EMERGENZA, IL SOCCORSO TECNICO E L'ANTINCENDIO BOSCHIVO
CENTRO OPERATIVO NAZIONALE



EMERGENZA MALTEMPO EMILIA ROMAGNA
ICS Sala Crisi nazionale - 21 maggio 2023 – Assetto S2





Ministero dell'Interno

DIPARTIMENTO DEI VIGILI DEL FUOCO, DEL SOCCORSO PUBBLICO E DELLA DIFESA CIVILE
DIREZIONE CENTRALE PER L'EMERGENZA, IL SOCCORSO TECNICO E L'ANTINCENDIO BOSCHIVO
CENTRO OPERATIVO NAZIONALE

ORDINE DI SERVIZIO

Oggetto: Emergenza maltempo Emilia Romagna. ICS Sala Crisi nazionale in assetto S2.

Tenuto conto dell'emergenza in atto a seguito del maltempo che ha colpito l'Emilia Romagna, in riferimento alla nota prot. DCEMER 16413 del 17/05/2023, si conferma l'attivazione della Sala Crisi nazionale in assetto S2 anche per il giorno 22 maggio 2023 la cui strutturazione ICS si riporta in allegato.

Si dispone altresì il potenziamento della Sala Emergenze del C.O.N. e di S.S.CON con le unità di funzionari e personale operativo previste dalla IOS n. 17/2022, nonché della Sala Regia per i giorni festivi e prefestivi con n. 1 unità.

A tal fine, i Sig.ri Funzionari FG1 e Capiturno avranno cura di allertare il personale necessario per assicurarne la presenza in continuità fino a fine emergenza.

VN/AM

**IL DIRETTORE CENTRALE
(GHIMENTI)**

Firma digitale ai sensi di legge



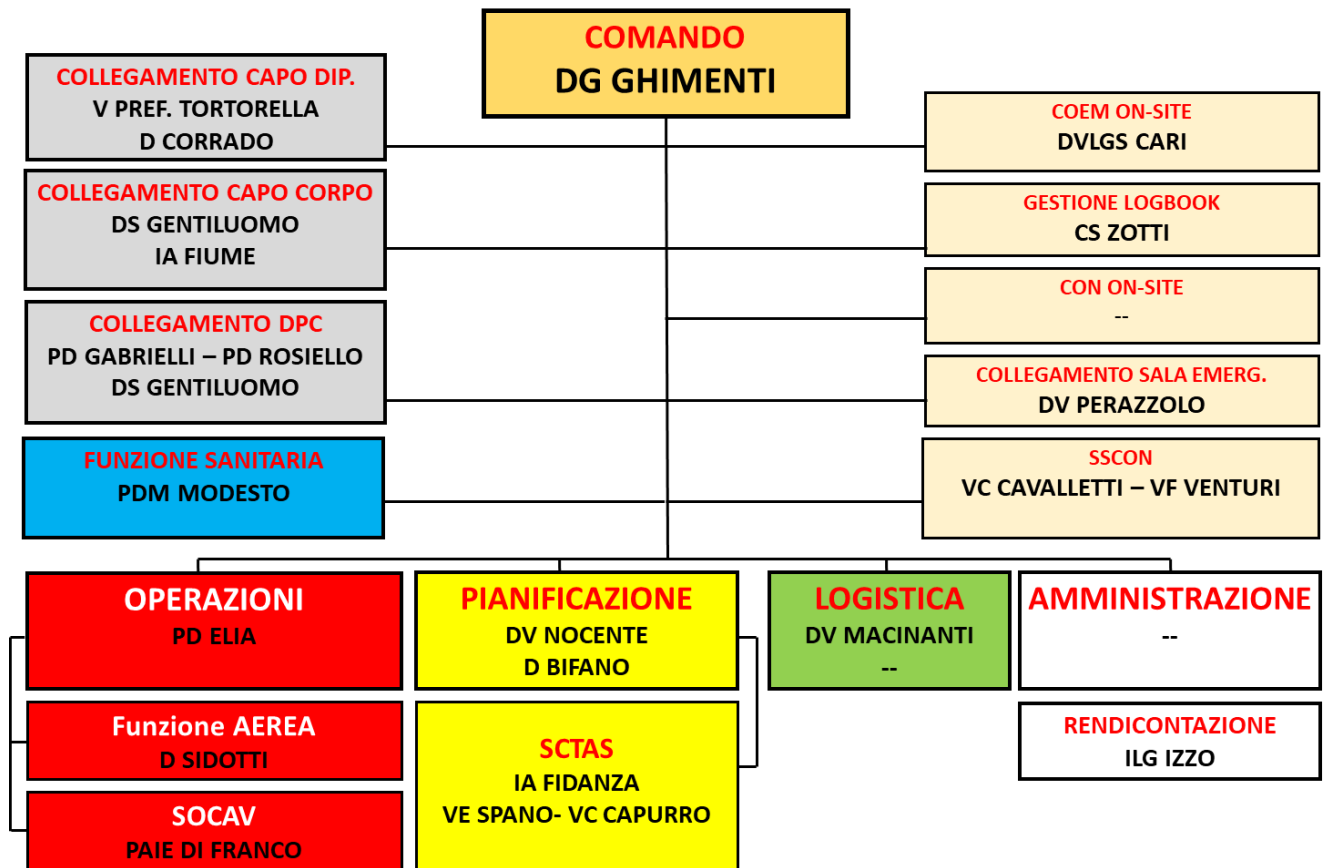
Ministero dell'Interno

DIPARTIMENTO DEI VIGILI DEL FUOCO, DEL SOCCORSO PUBBLICO E DELLA DIFESA CIVILE
DIREZIONE CENTRALE PER L'EMERGENZA, IL SOCCORSO TECNICO E L'ANTINCENDIO BOSCHIVO
CENTRO OPERATIVO NAZIONALE

Allegato



EMERGENZA MALTEMPO EMILIA ROMAGNA ICS Sala Crisi nazionale - 22 maggio 2023 – Assetto S2





Ministero dell'Interno

DIPARTIMENTO DEI VIGILI DEL FUOCO, DEL SOCCORSO PUBBLICO E DELLA DIFESA CIVILE
DIREZIONE CENTRALE PER L'EMERGENZA, IL SOCCORSO TECNICO E L'ANTINCENDIO BOSCHIVO
CENTRO OPERATIVO NAZIONALE

ORDINE DI SERVIZIO

Oggetto: Emergenza maltempo Emilia-Romagna. ICS Sala Crisi nazionale in assetto S2.

Tenuto conto dell'emergenza in atto a seguito del maltempo che ha colpito l'Emilia-Romagna, in riferimento alla nota prot. DCEMER 16413 del 17/05/2023, si conferma l'attivazione della Sala Crisi nazionale in assetto S2 dal 23 al 26 maggio 2023 la cui strutturazione ICS si riporta in allegato.

Si dispone altresì il potenziamento della Sala Emergenze del C.O.N. e di S.S.CON con le unità di funzionari e personale operativo previste dalla IOS n. 17/2022, nonché della Sala Regia per i giorni festivi e prefestivi con n. 1 unità.

A tal fine, i Sig.ri Funzionari FG1 e Capiturno avranno cura di allertare il personale necessario per assicurarne la presenza in continuità fino a fine emergenza.

GB

**IL DIRETTORE CENTRALE
(GHIMENTI)**

Firma digitale ai sensi di legge



Ministero dell'Interno

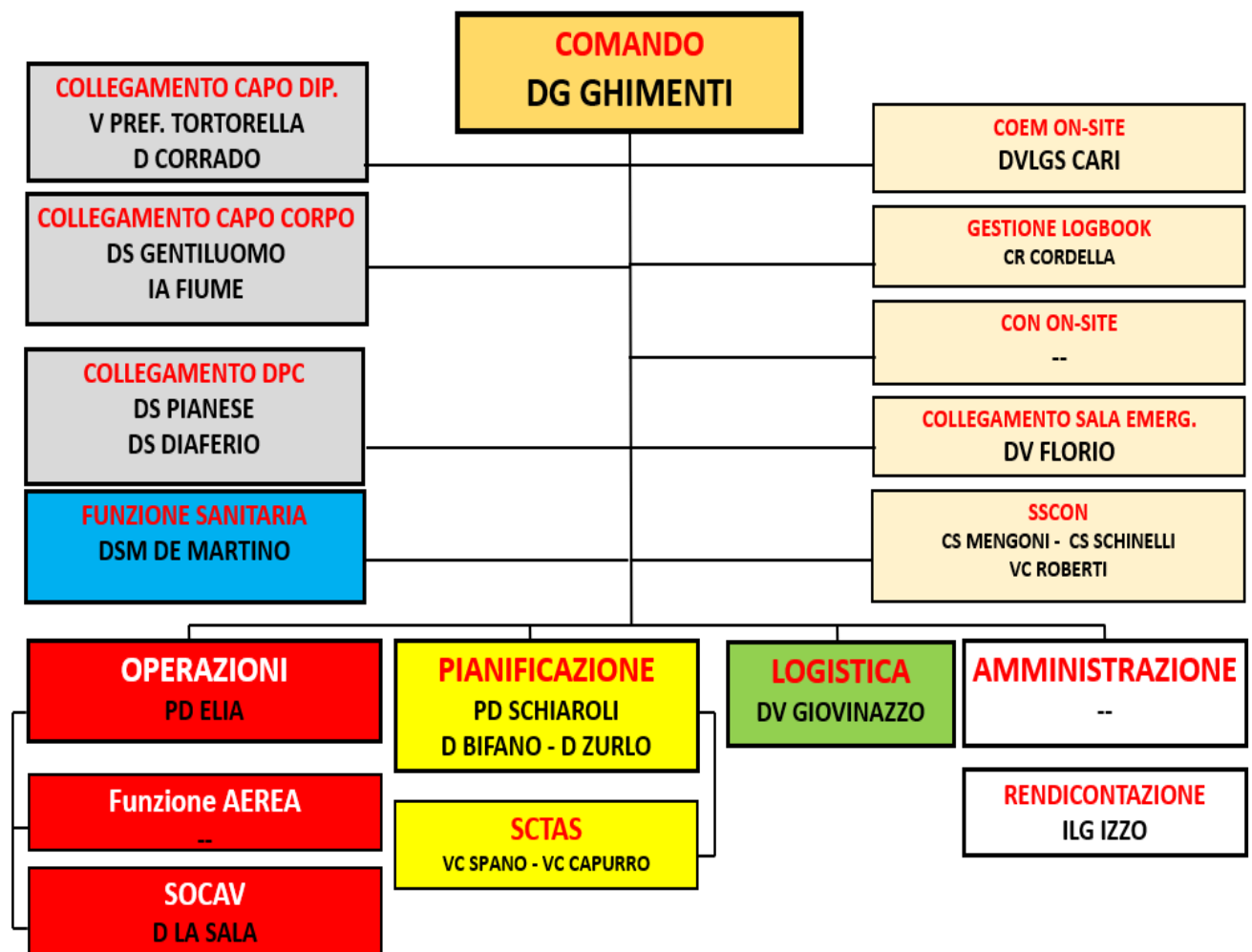
DIPARTIMENTO DEI VIGILI DEL FUOCO, DEL SOCCORSO PUBBLICO E DELLA DIFESA CIVILE
DIREZIONE CENTRALE PER L'EMERGENZA, IL SOCCORSO TECNICO E L'ANTINCENDIO BOSCHIVO
CENTRO OPERATIVO NAZIONALE

Allegato



EMERGENZA MALTEMPO EMILIA ROMAGNA

ICS Sala Crisi nazionale - 23 maggio 2023 – Assetto S2





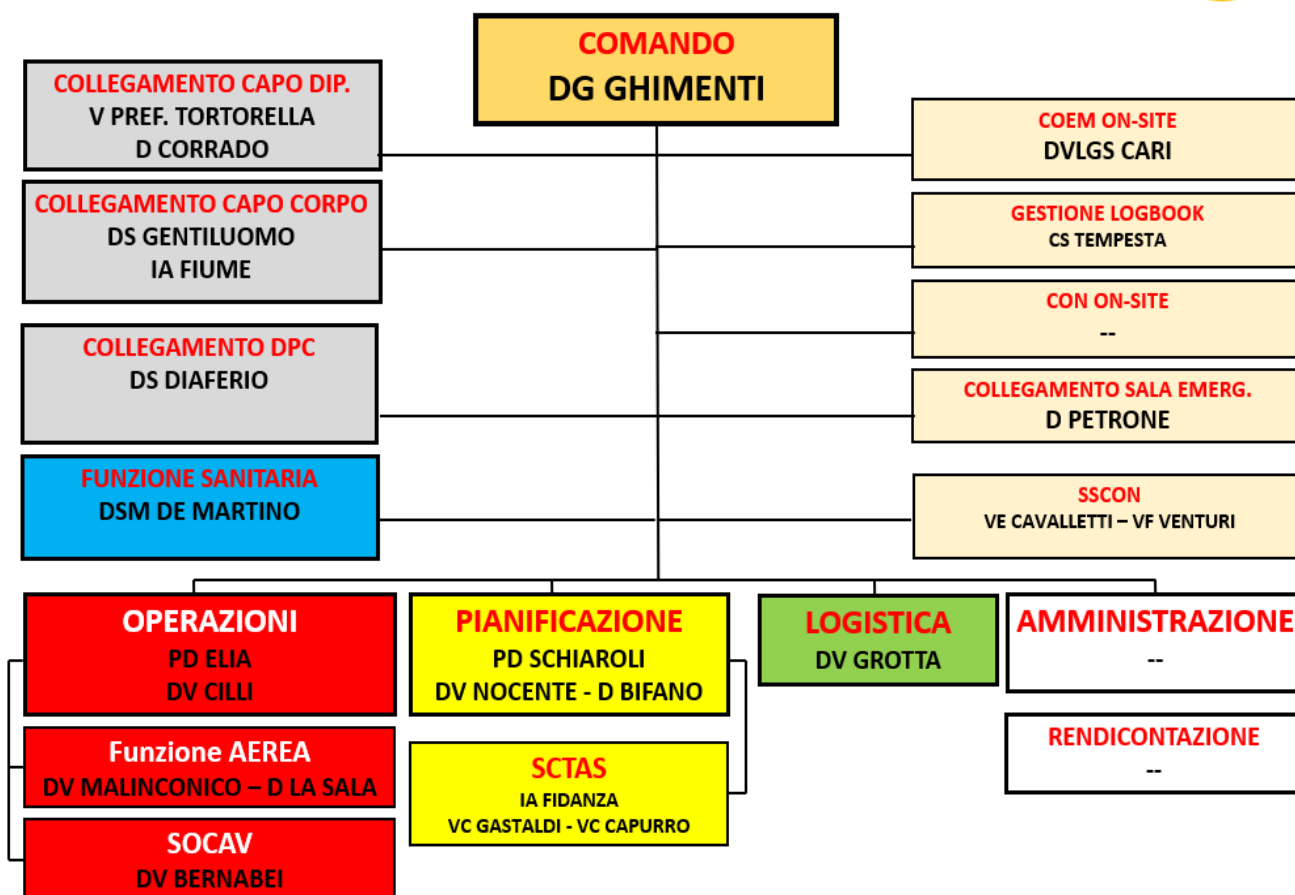
Ministero dell'Interno

DIPARTIMENTO DEI VIGILI DEL FUOCO, DEL SOCCORSO PUBBLICO E DELLA DIFESA CIVILE
DIREZIONE CENTRALE PER L'EMERGENZA, IL SOCCORSO TECNICO E L'ANTINCENDIO BOSCHIVO
CENTRO OPERATIVO NAZIONALE



EMERGENZA MALTEMPO EMILIA ROMAGNA

ICS Sala Crisi nazionale - 24 maggio 2023 – Assetto S2





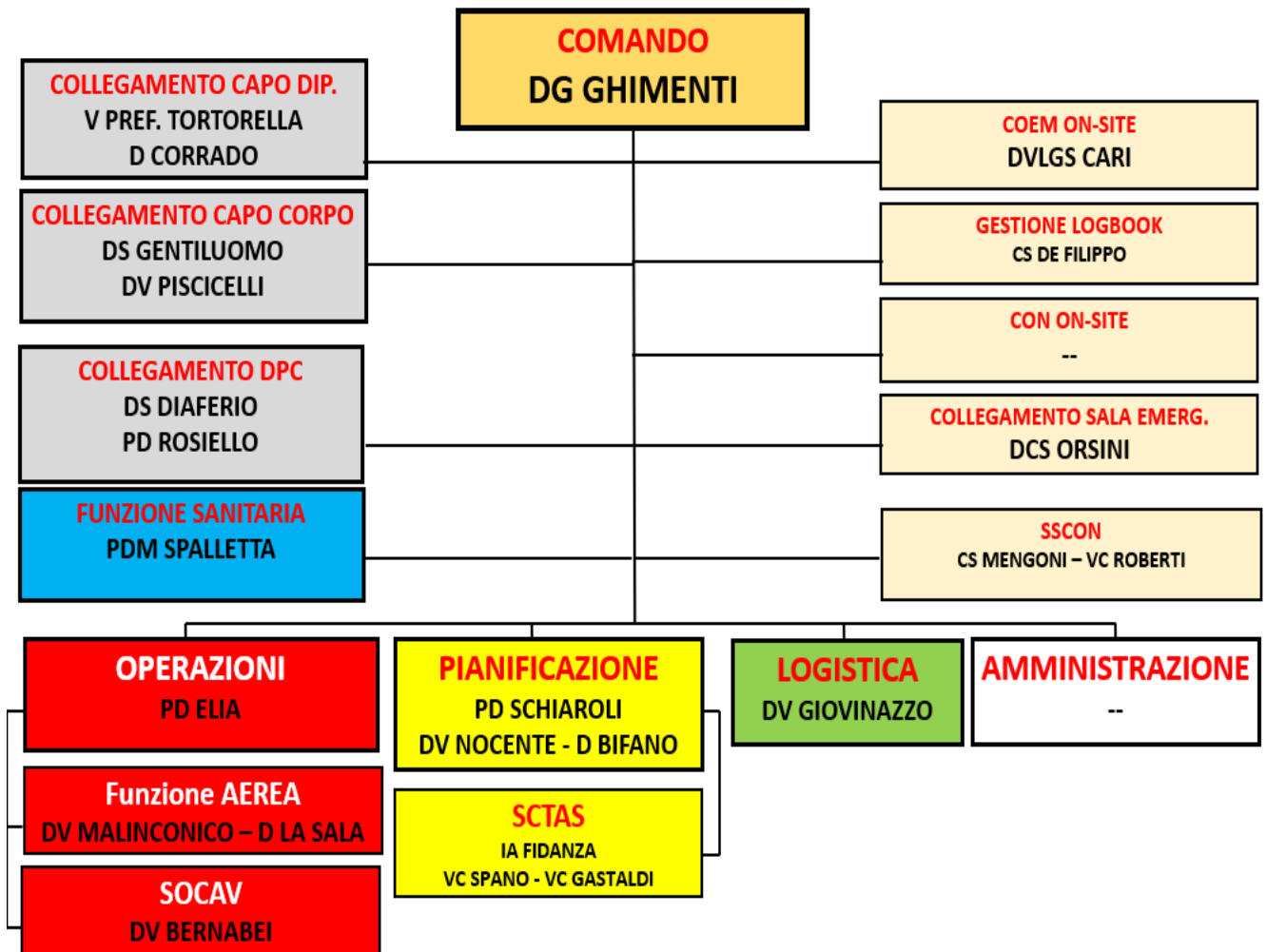
Ministero dell'Interno

DIPARTIMENTO DEI VIGILI DEL FUOCO, DEL SOCCORSO PUBBLICO E DELLA DIFESA CIVILE
DIREZIONE CENTRALE PER L'EMERGENZA, IL SOCCORSO TECNICO E L'ANTINCENDIO BOSCHIVO
CENTRO OPERATIVO NAZIONALE



EMERGENZA MALTEMPO EMILIA ROMAGNA

ICS Sala Crisi nazionale - 25 maggio 2023 – Assetto S2





Ministero dell'Interno

DIPARTIMENTO DEI VIGILI DEL FUOCO, DEL SOCCORSO PUBBLICO E DELLA DIFESA CIVILE
DIREZIONE CENTRALE PER L'EMERGENZA, IL SOCCORSO TECNICO E L'ANTINCENDIO BOSCHIVO
CENTRO OPERATIVO NAZIONALE



EMERGENZA MALTEMPO EMILIA ROMAGNA

ICS Sala Crisi nazionale - 26 maggio 2023 – Assetto S2

